



# 江苏省医学会核医学分会

## 影像学组线上读片讨论第76期

病例提供者：陆鹏

来源单位：盐城市第三人民医院

发布时间：2025年12月08日

# 临床病史

- 女、62岁。
- 上腹部疼痛不适1年余。
- 患者1年余前无明显诱因下出现上腹部疼痛，为阵发性隐痛，休息后可缓解，未重视，未治，症状迁延至今。1天前，患者发现右颈部无痛性肿块，至当地医院就诊，完善胸部CT提示：右颈根部结节，考虑肿大淋巴结；附见：胰头占位。颈部彩超示：甲状腺双侧叶低回声，双侧颈部低回声包块，考虑肿大淋巴结。现患者为求进一步诊治，遂来我院就诊。
- 既往史：高血压病史5年余；子宫肌瘤切除术史20年余。

# 实验室检查

血细胞分析

项目名称	结果	异常提示	单位	参考范围
白细胞*	12.53	H	10^9/L	3.5--9.5
中性粒细胞百分比	82.7	H	%	40--75
中性粒细胞计数	10.36	H	10^9/L	1.8--6.3
红细胞*	4.01		10^12/L	3.8--5.1
平均血红蛋白量*	30.7		pg	27--34
红细胞平均体积*	92.5		fL	82--100
平均血红蛋白浓度*	331.54		g/L	316--354
血小板*	165.0		10^9/L	125--350
血小板分布宽度	16.1		%	9--17
血小板压积	0.200			0.108--0.271
平均血小板体积	12.0		fL	9--13
单核细胞百分比	4.9		%	3--10
单核细胞计数	0.61	H	10^9/L	0.1--0.6
淋巴细胞百分比	9.8	L	%	20--50
淋巴细胞计数	1.23		10^9/L	1.1--3.2
血红蛋白*	123.0		g/L	115--150
红细胞压积*	0.371			0.35--0.45
嗜酸性粒细胞百分比	1.8		%	0.4--8
嗜酸性粒细胞计数	0.23		10^9/L	0.02--0.52
嗜碱性粒细胞百分比	0.8		%	0.0--1.0
嗜碱性粒细胞计数	0.1	H	10^9/L	0--0.06
红细胞分布宽度SD	42.8		fL	37--54
红细胞分布宽度CV	13		%	1--15

大生化

项目名称	结果	异常提示	单位	参考范围
葡萄糖*	5.86		mmol/L	3.9--6.1
果糖胺	250.0		μmol/L	205--315
钾*	4.23		mmol/L	3.5--5.3
钠*	138.9		mmol/L	137--147
氯*	101.8		mmol/L	99--110
钙*	2.37		mmol/L	2.11--2.52
铁*	3.22	L	μmol/L	7.8--32.2
镁*	0.89		mmol/L	0.75--1.02
磷*	1.11		mmol/L	0.85--1.51
肌酐*	92.9	H	μmol/L	41--81
尿素*	7.42		mmol/L	3.1--8.8
二氧化碳结合力	24.3		mmol/L	20--31
尿酸	275.6		μmol/L	155--357
β2-微球蛋白*	3.61	H	mg/L	1.3--3.0
总蛋白*	71.7		g/L	65--85
白蛋白*	42.5		g/L	40--55
天门冬氨酸氨基转移酶*	28.6		U/L	7--45
丙氨酸氨基转移酶*	15.3		U/L	7--40
球蛋白	29.2		g/L	20--40
白球比	1.46			1.2--2.4
谷草/谷丙	1.87			
前白蛋白*	0.104	L	g/L	0.18--0.35
总胆红素*	25.8	H	μmol/L	≤23
直接胆红素*	15.3	H	μmol/L	≤8

肿瘤标志物

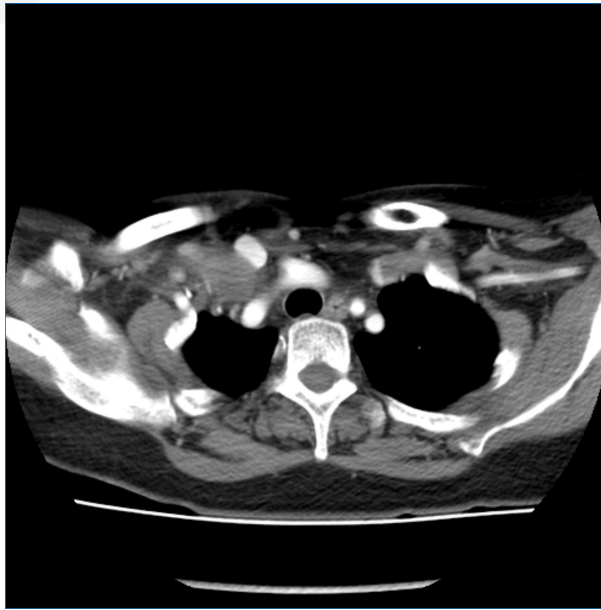
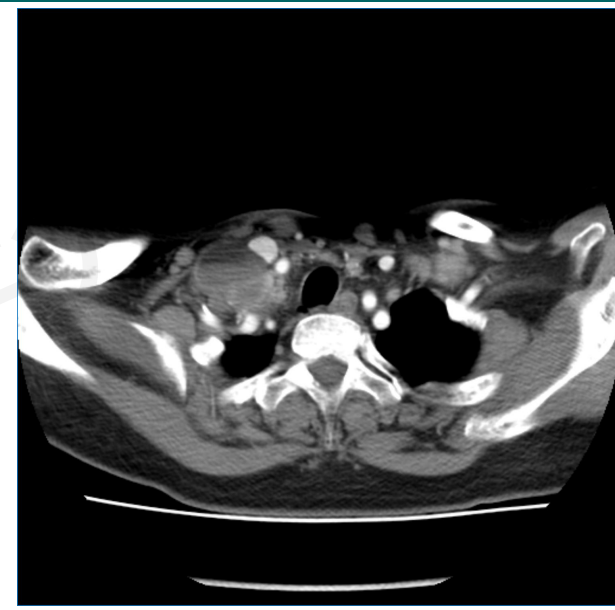
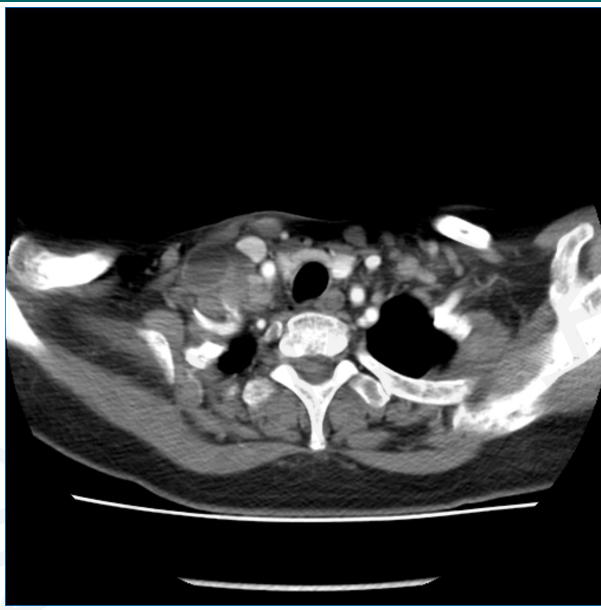
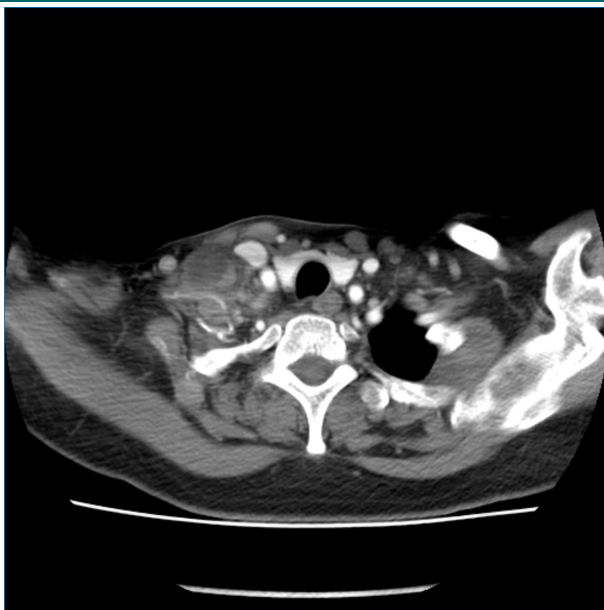
项目名称	结果	异常提示	单位	参考范围
甲胎蛋白*	1.17		ng/ml	≤7
糖链抗原CA125*	23.200		U/ml	≤35
糖链抗原CA19-9*	9.200		U/ml	≤30
癌胚抗原*	1.94		ng/ml	≤5

输血前9项

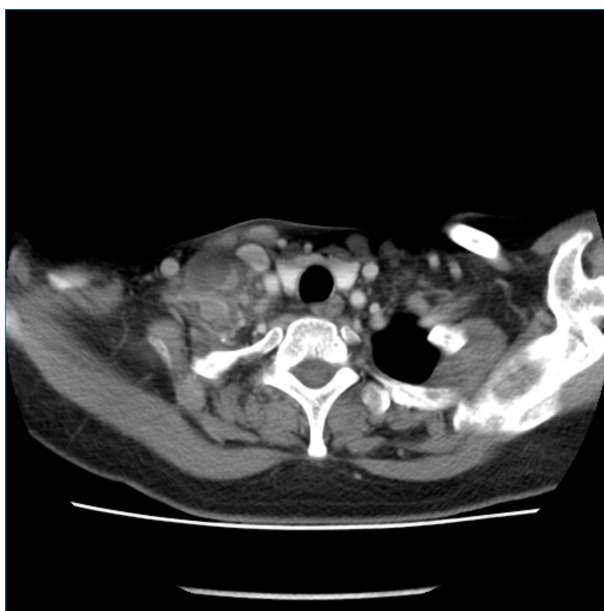
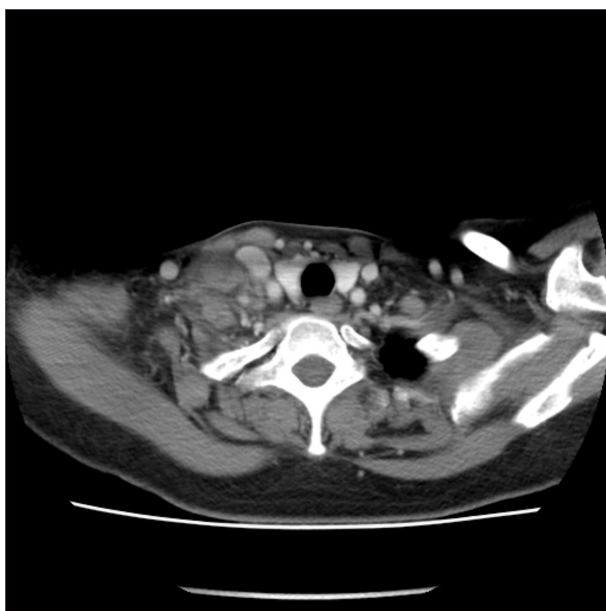
项目名称	结果	异常提示	单位	参考范围
乙型肝炎病毒表面抗原*	0.25(-)		COI	0--1
乙型肝炎病毒表面抗体*	>1000.00	H	IU/I	<10
乙型肝炎病毒e抗原*	0.08(-)		COI	0--1
乙型肝炎病毒e抗体*	0.56(+)	L	COI	>1.0
乙型肝炎病毒核心抗体*	0.01(+)	L	COI	>1.0
乙型肝炎病毒核心抗体IgM	0.14(-)		COI	0--1
人类免疫缺陷病毒抗体	0.17(-)		COI	0--1
丙型肝炎病毒抗体*	0.04(-)		COI	0--1
梅毒螺旋体抗体	0.08(-)		COI	0--1



# CT (动脉期)

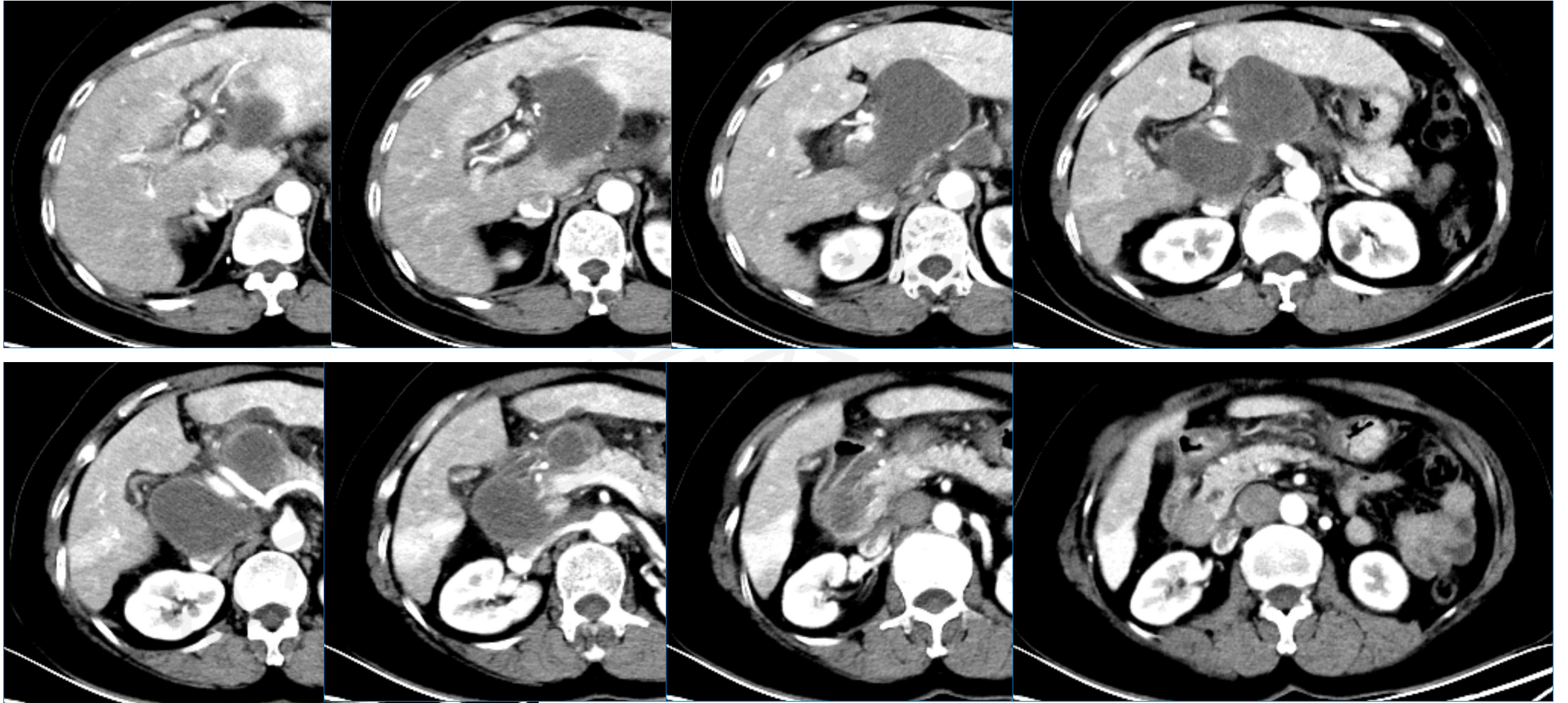


# CT（静脉期）

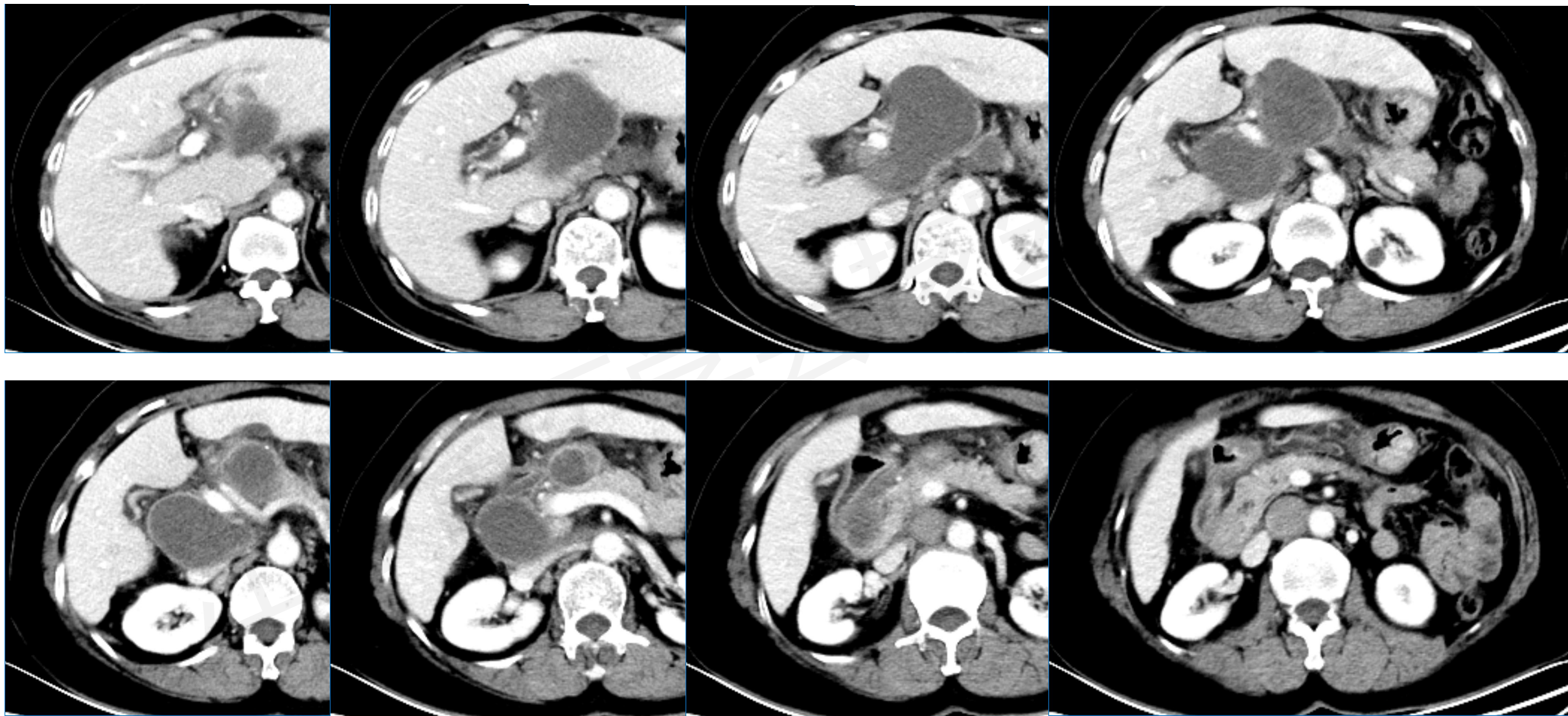




# CT (动脉期)

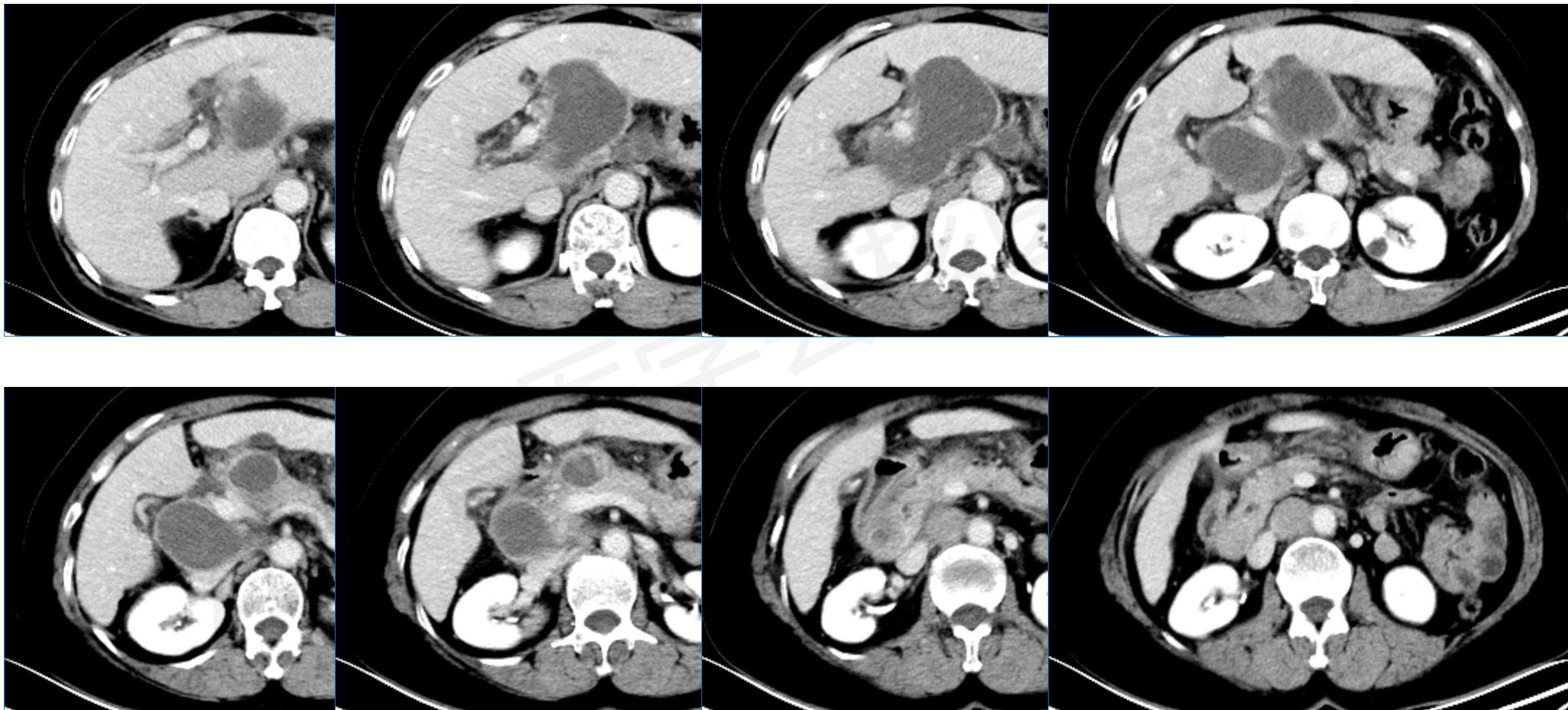


# CT (门脉期)



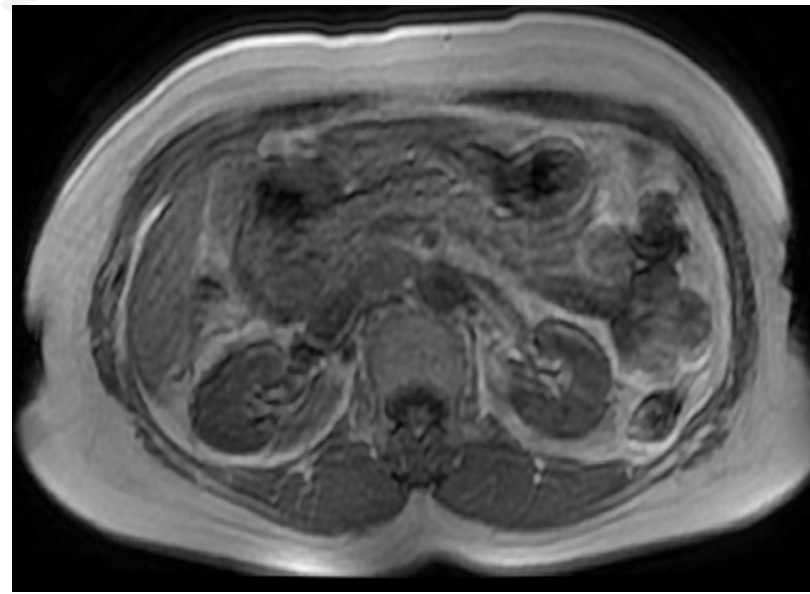
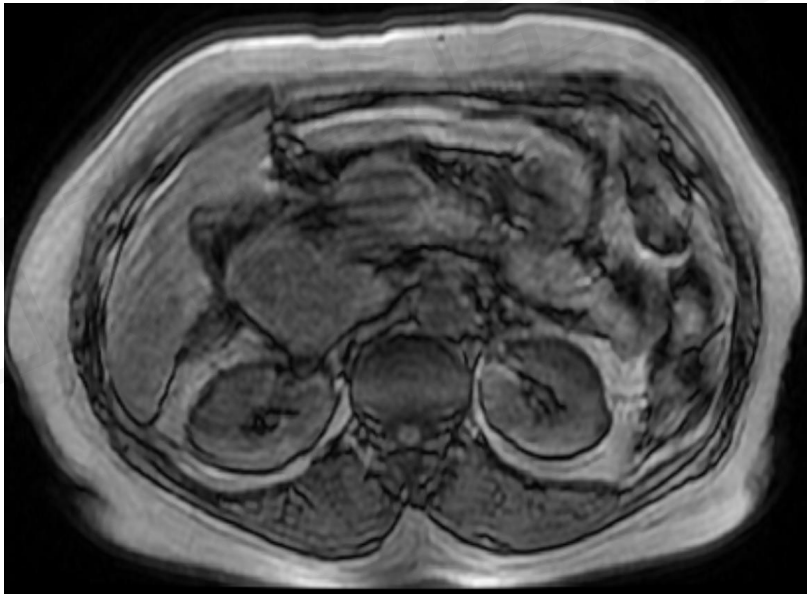
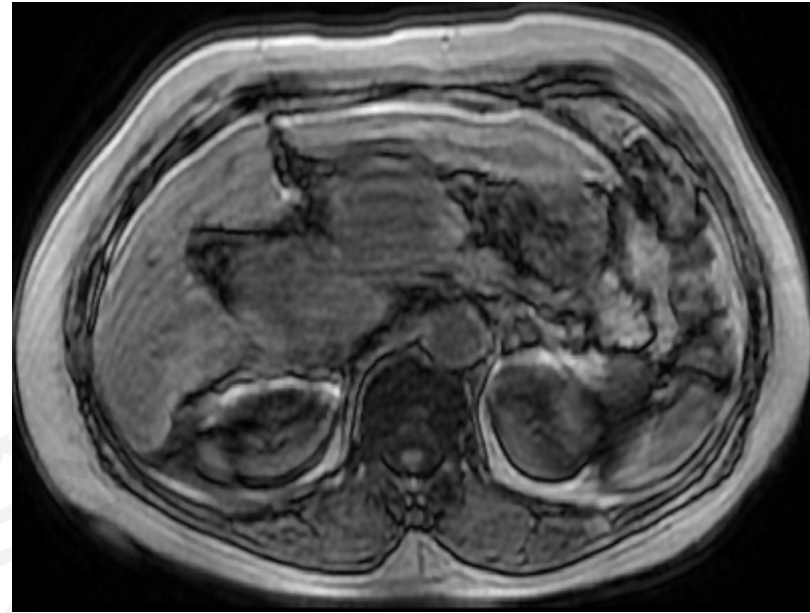
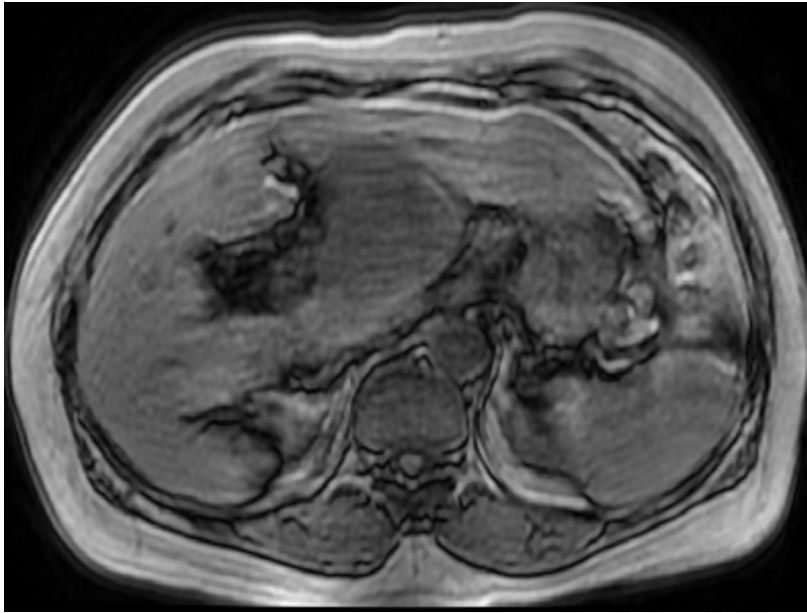


# CT (延迟期)

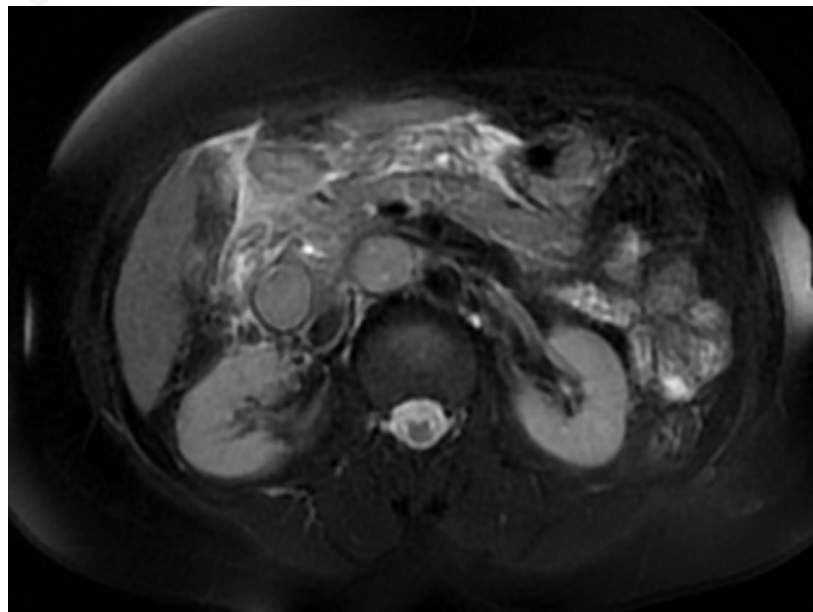
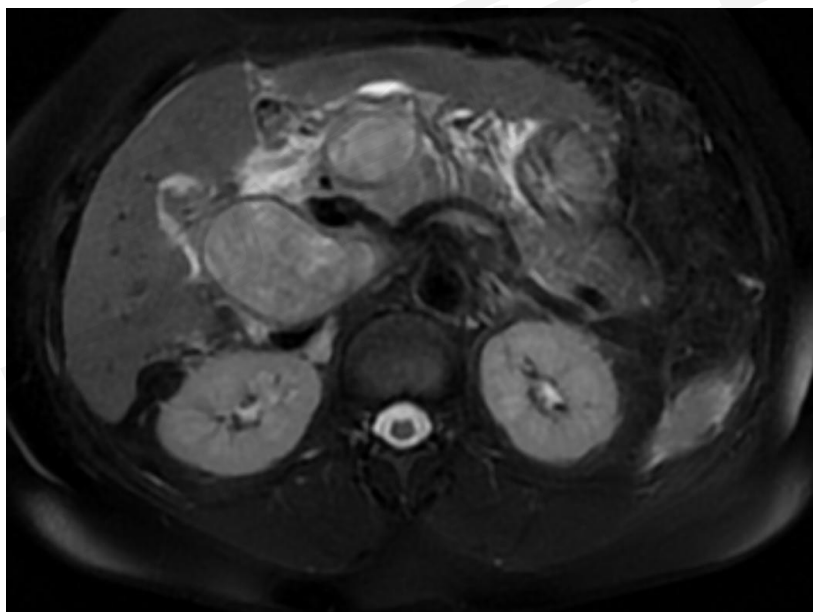
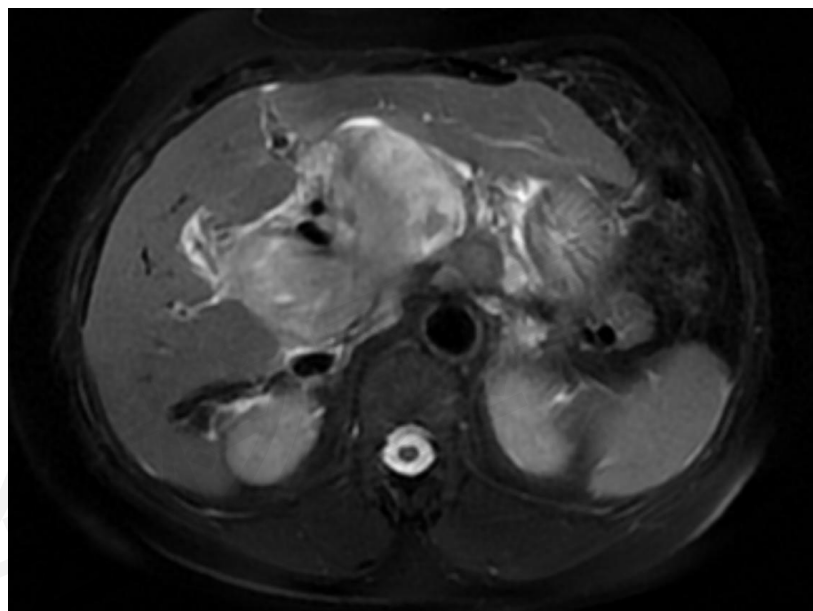
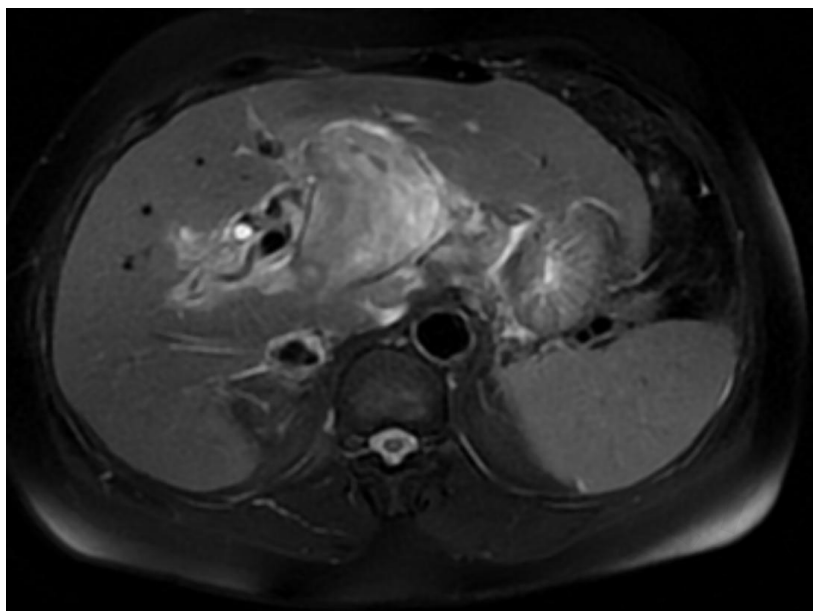




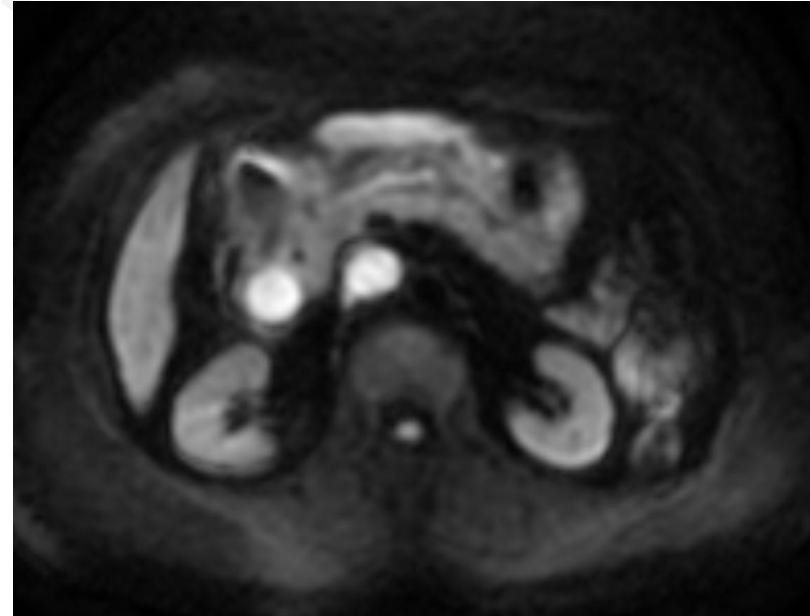
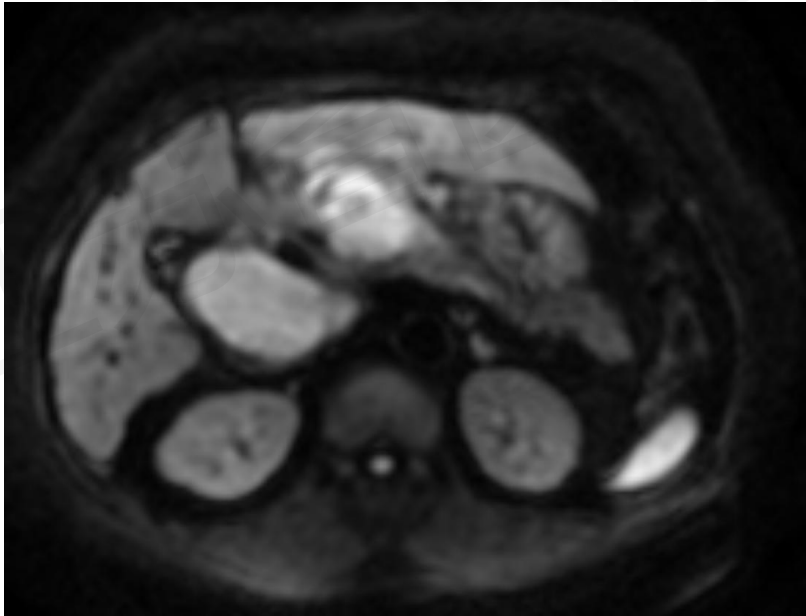
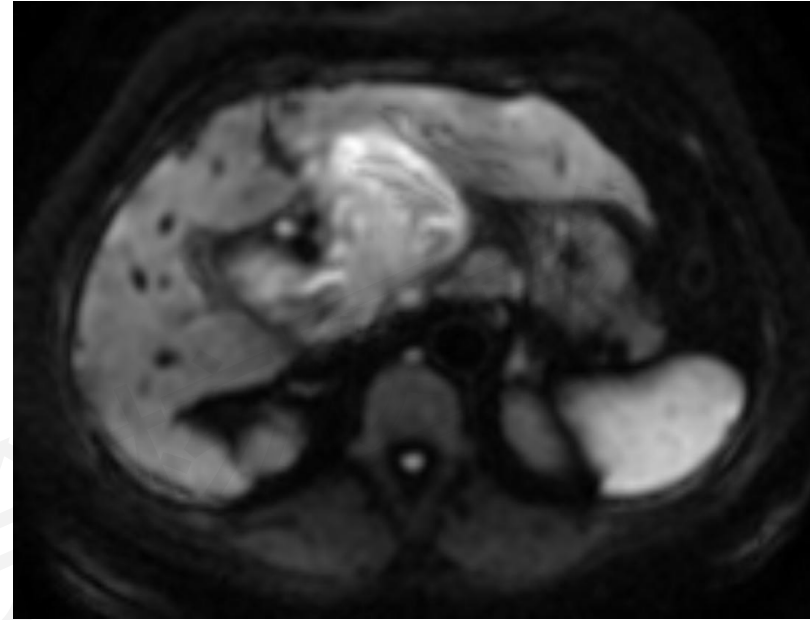
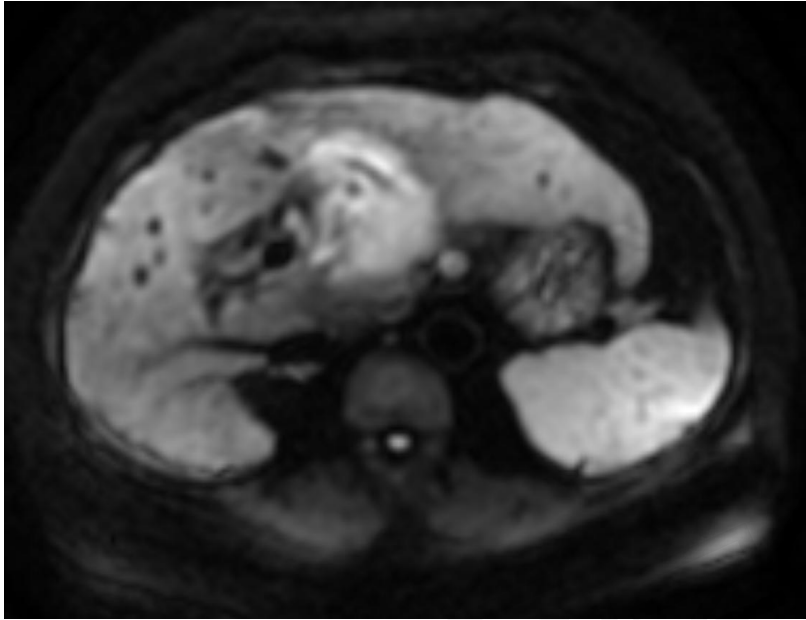
# MRI (T1WI)



# MRI (T2WI)



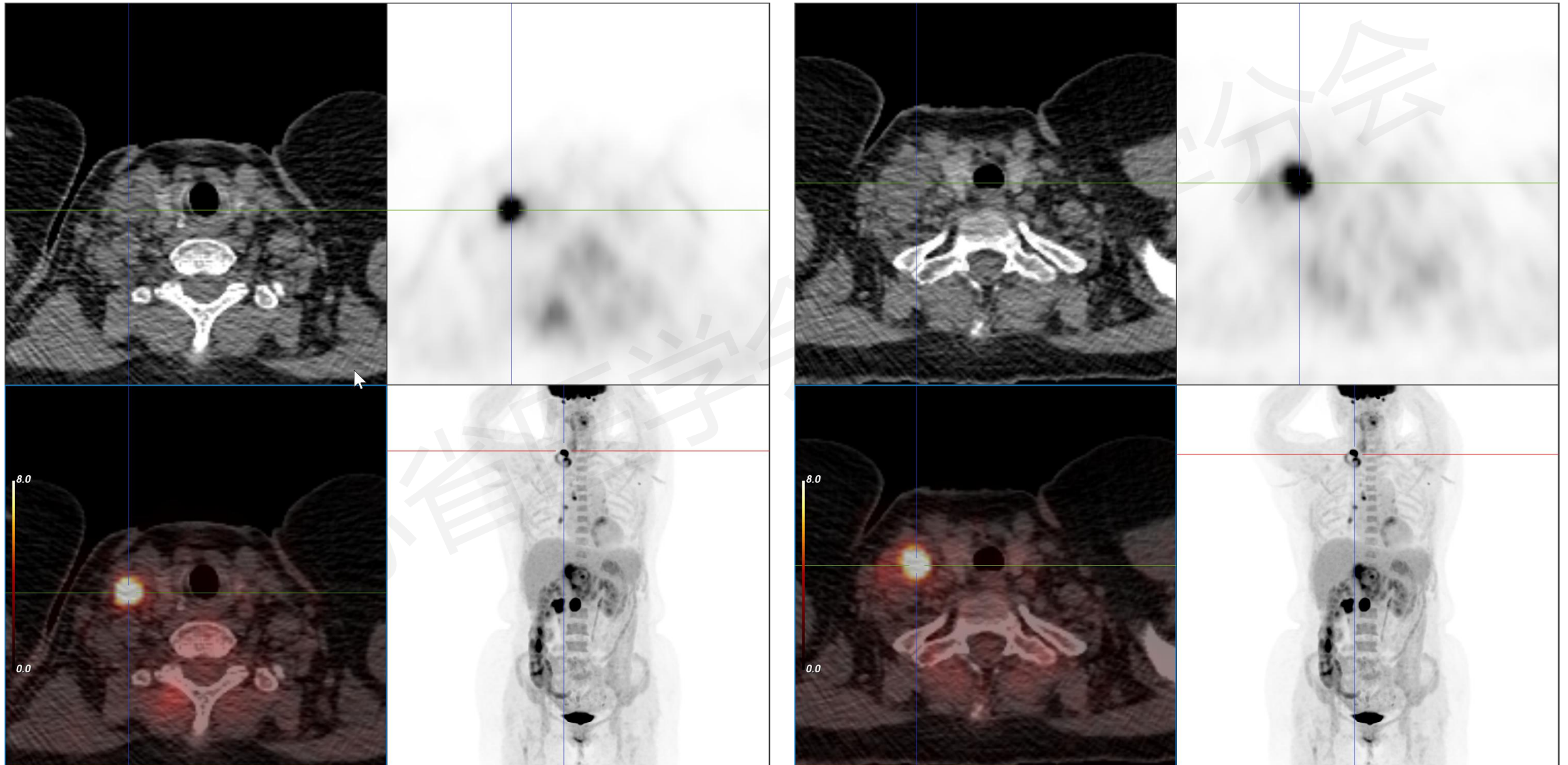
# MRI (DWI)





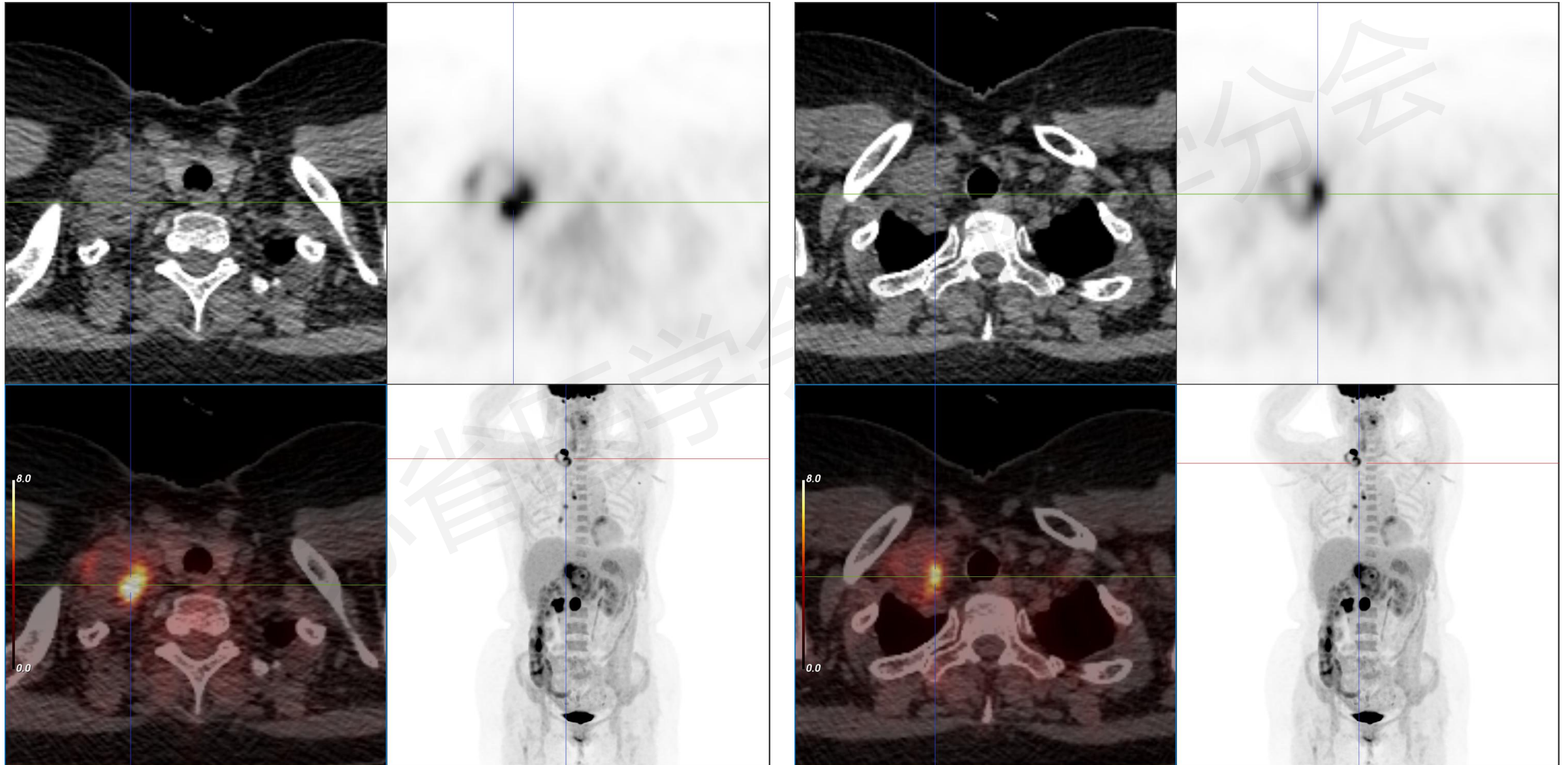
# $^{18}\text{F}$ -FDG PET/CT

SUV<sub>max</sub>: 18



# $^{18}\text{F}$ -FDG PET/CT

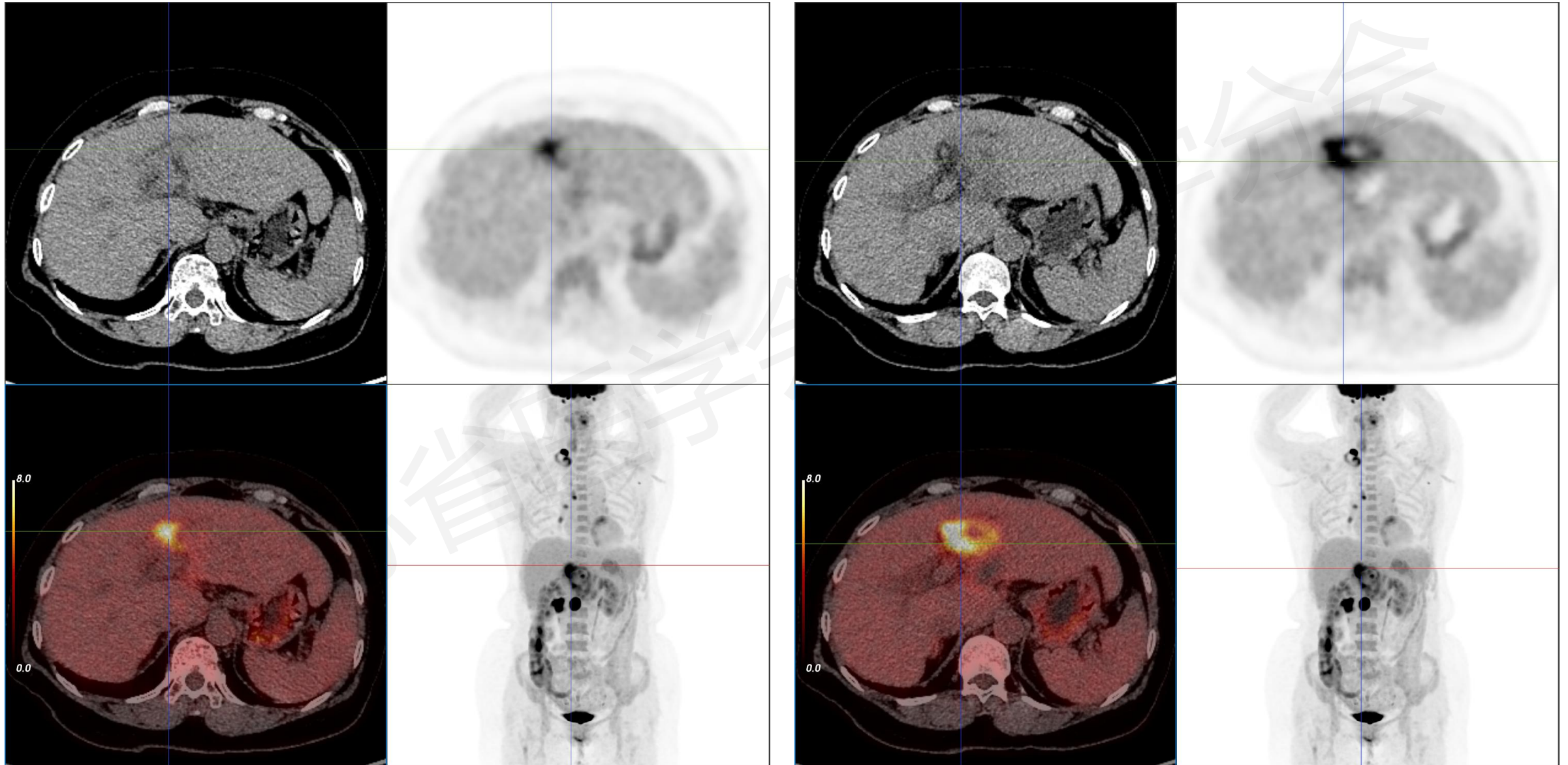
SUV<sub>max</sub>: 18





# $^{18}\text{F}$ -FDG PET/CT

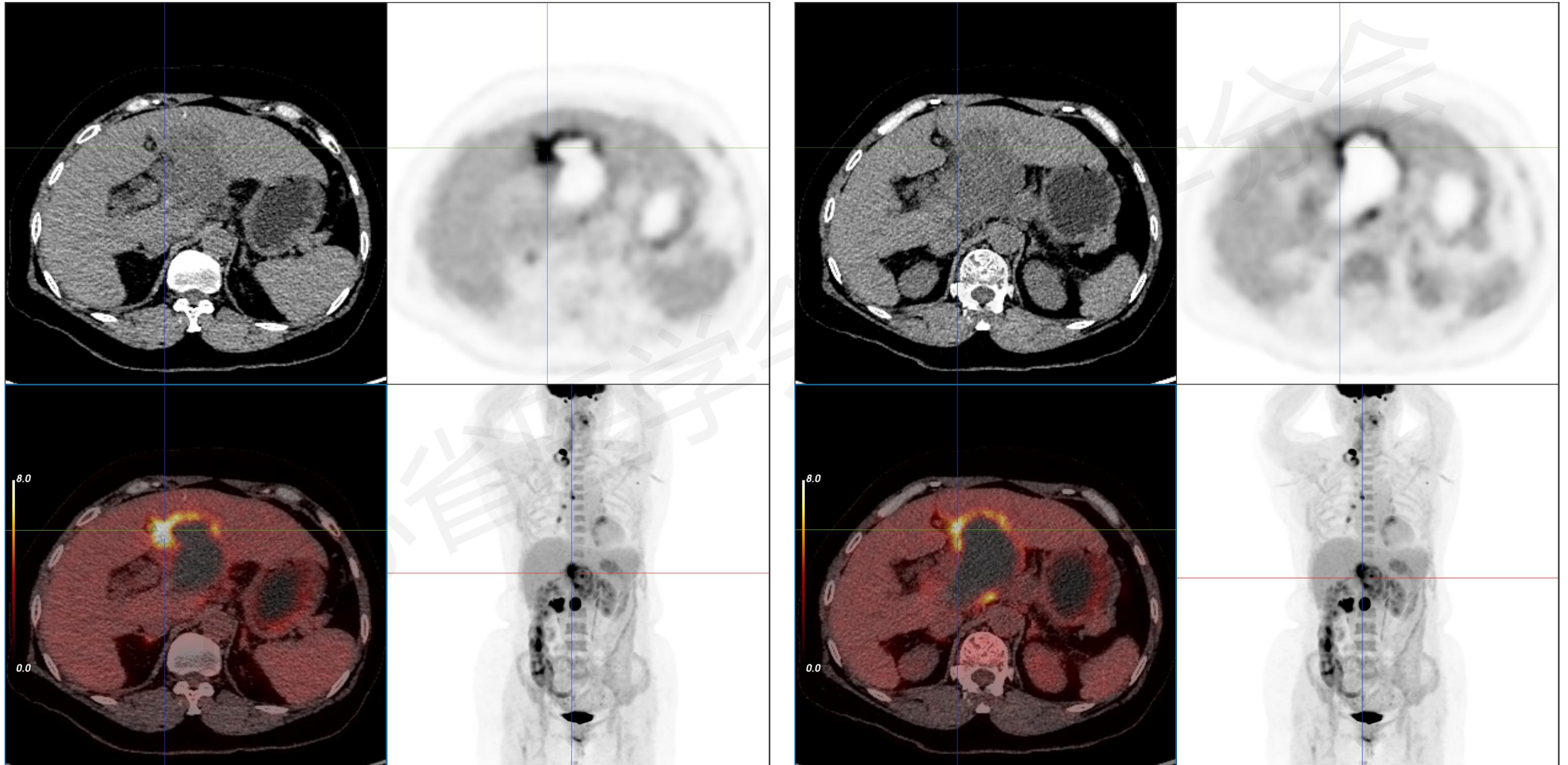
SUV<sub>max</sub>: 13





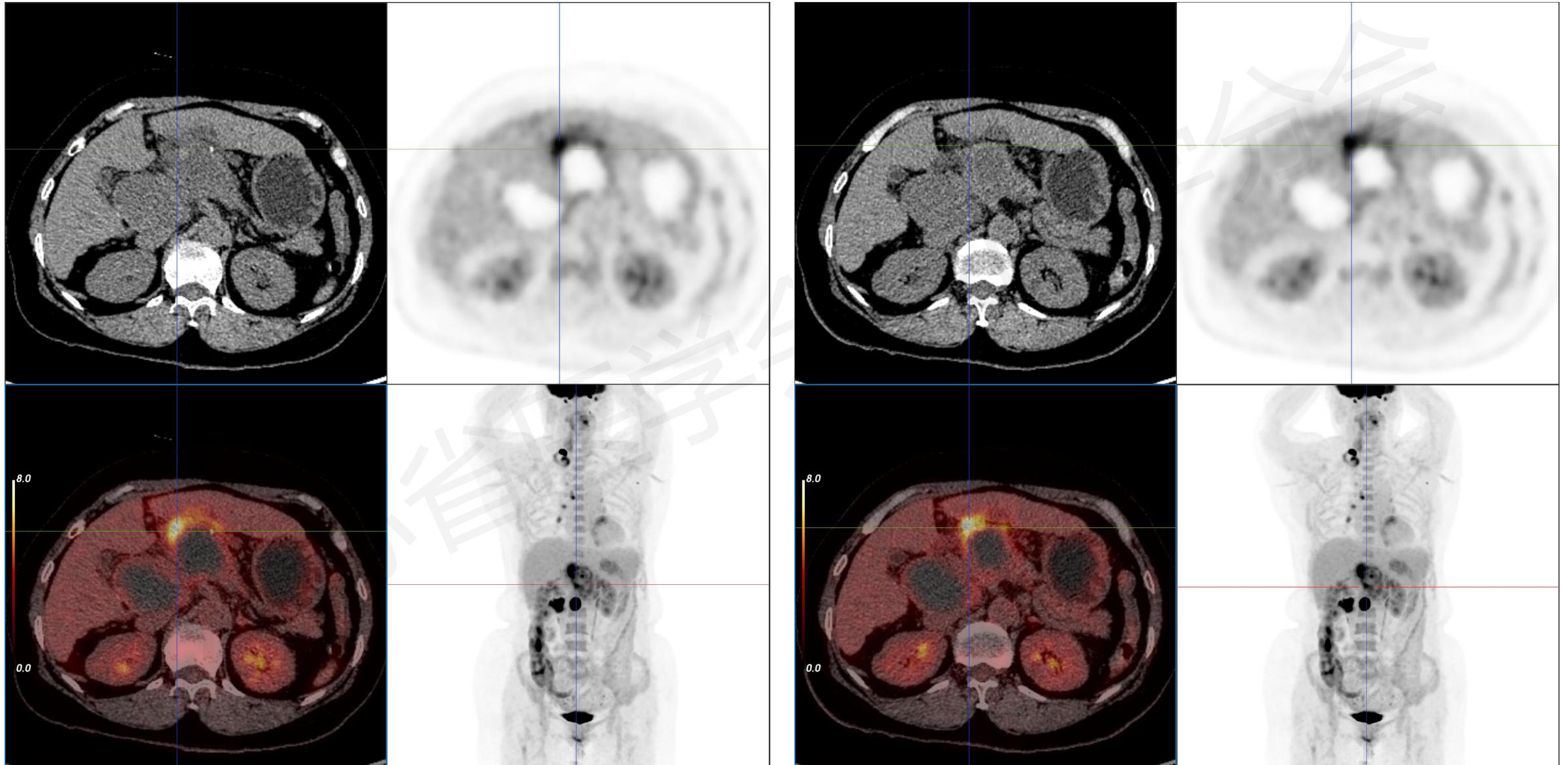
# $^{18}\text{F}$ -FDG PET/CT

SUV<sub>max</sub>: 13



# $^{18}\text{F}$ -FDG PET/CT

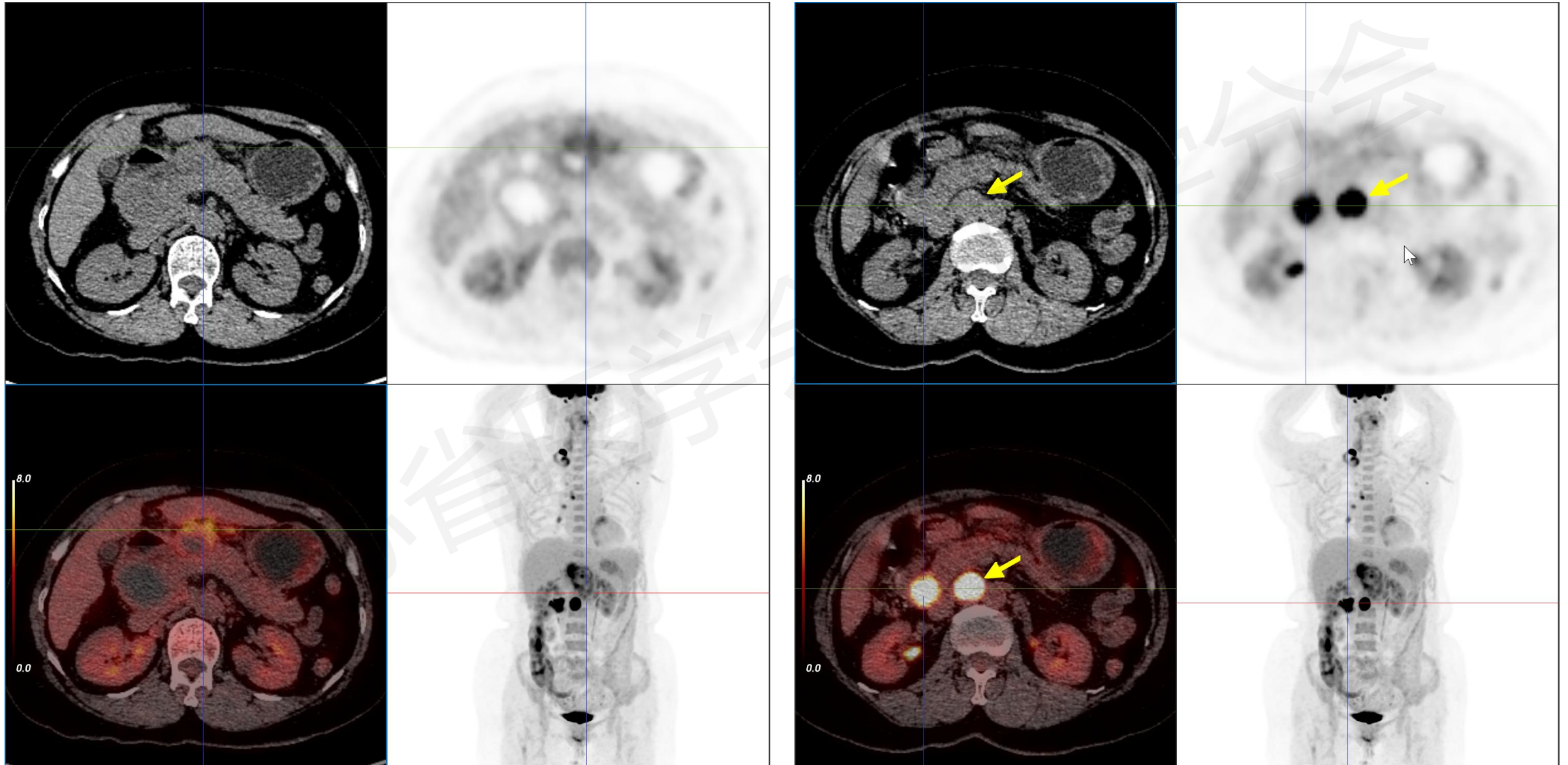
SUV<sub>max</sub>: 13





# $^{18}\text{F}$ -FDG PET/CT

SUV<sub>max</sub>: 18





# 您的诊断？

